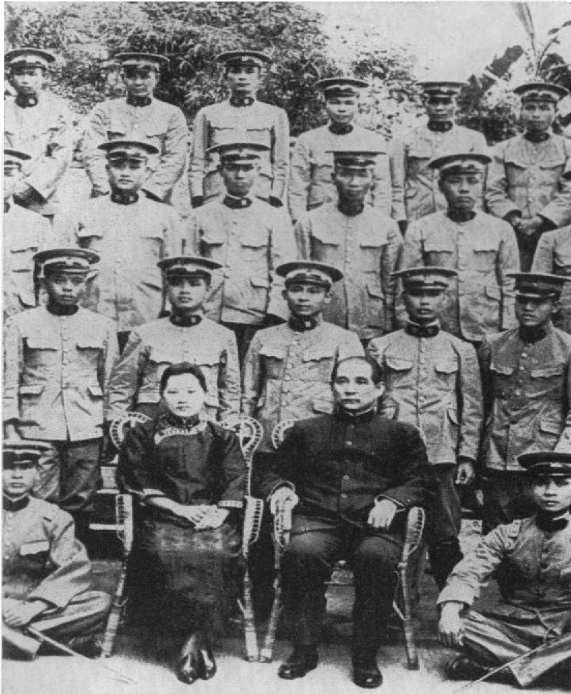


CANTON



1. Sun Yat-sen, photographé en 1923 avec des cadets de Whampoa.

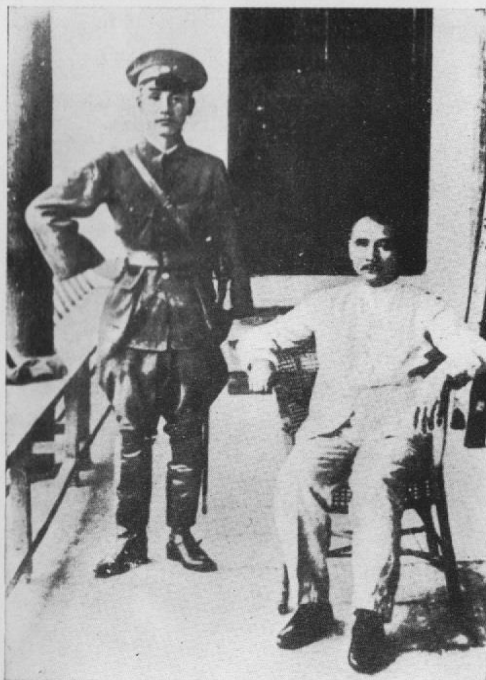
Les photos de la Commune ont été prises par J. C. Huston, le consul américain à Canton en 1927, dont les archives sont conservées par la bibliothèque de l'Institut Hoover à Stanford. Nous remercions également M. André Le Gall et les Archives Alice Ho qui nous ont fourni la plupart des clichés.

Les billets de banque appartiennent à la Collection Yves Margotat.

Les photos de Yenan sont tirées du livre de Nym Wale, *Red Dust*; celle de M. N. Roy, de l'ouvrage de R. North, *Chinese Communism*.



2. Manifestation anti-impérialiste organisée par des étudiants à Canton.



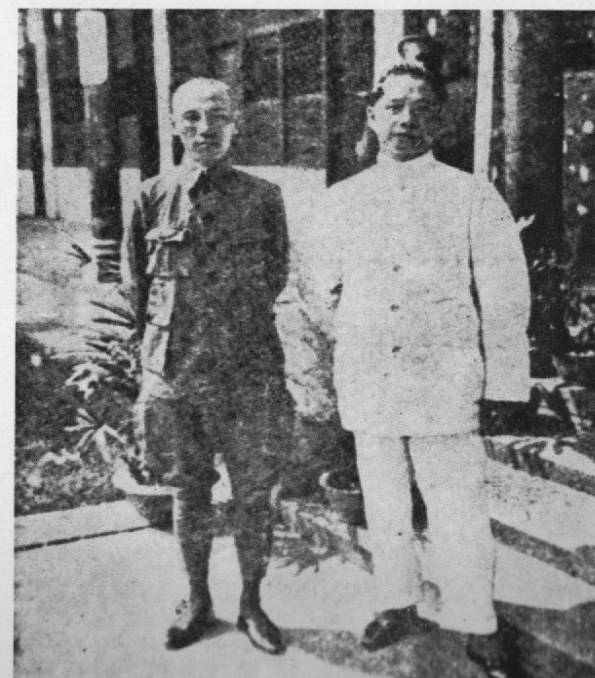
3. Canton, 1923. Sun Yat-sen et Chiang Kai-shek.



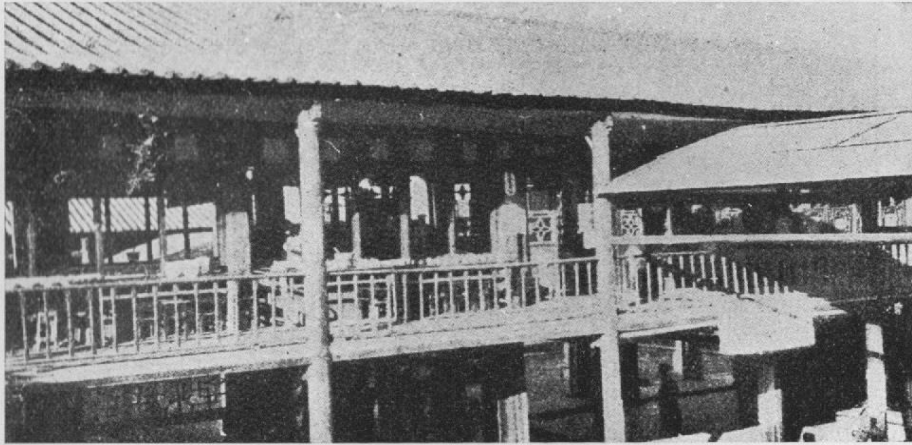
5. Liao Chung-k'ai, le dauphin de Sun, favorisant l'ascension de...



4. Hu Han-min, qui fit assassiner...



6. Wang Ching-wei et Chiang Kai-shek, ici photographiés avant leur brouille.



7. L'Académie militaire de Whampoa où ont été formés les cadres de l'expédition du Nord. C'est Liao Chung-k'ai qui dirigeait le département politique et Chiang qui, revenant de Moscou, assurait la direction militaire.



8. Chiang en compagnie de Blücher (général Galen). A l'extrême gauche, Borodine.



9. M. et Mme Borodine.



10. Borodine bavardant avec Efremov, un autre conseiller russe, en compagnie de Chang T'ai-lei.

SHANGHAI EN 1927



14. Shanghai, 1927. Les piquets de grève se sont constitués en milices. Les ouvriers contrôlent la ville et vont l'offrir à Chiang.



16 et 16 bis. Pai Ch'ung-hsi et Yang Hu, deux adjoints de Chiang.



15. Chou En-lai, l'un des dirigeants communistes sur place pendant l'insurrection.



16 bis



17. Chang Ching-chiang, milliardaire du Chekiang, ancien conseiller commercial de l'ambassade impériale à Paris, financera les milieux anarchistes chinois de Paris où s'organisent les premiers groupes « travail-étude » autour de Ch'u Min-yi, Li Yü-ying, avant de parrainer la carrière de...



18. Chiang Kai-shek comme courtier à la Bourse de Shanghai, pour finalement l'envoyer à Canton auprès de Sun Yat-sen.



19



20



19, 20 et 21. Chang Hsiao-lin, Huang Ching-yung, le chef des inspecteurs de police de la concession française, et Tu Yüeh-sheng : le triumvirat qui tient Shanghai en contrôlant le gang le plus puissant de l'embouchure du Yangtze, la Société Verte.

WUHAN

Six des principaux membres du gouvernement de Wuhan



24. Eugène Ch'en



26. Soong Ching-ling



25. Wang Ching-wei



27. George Hsü (Hsü Ch'ien)



28. Sun Fo



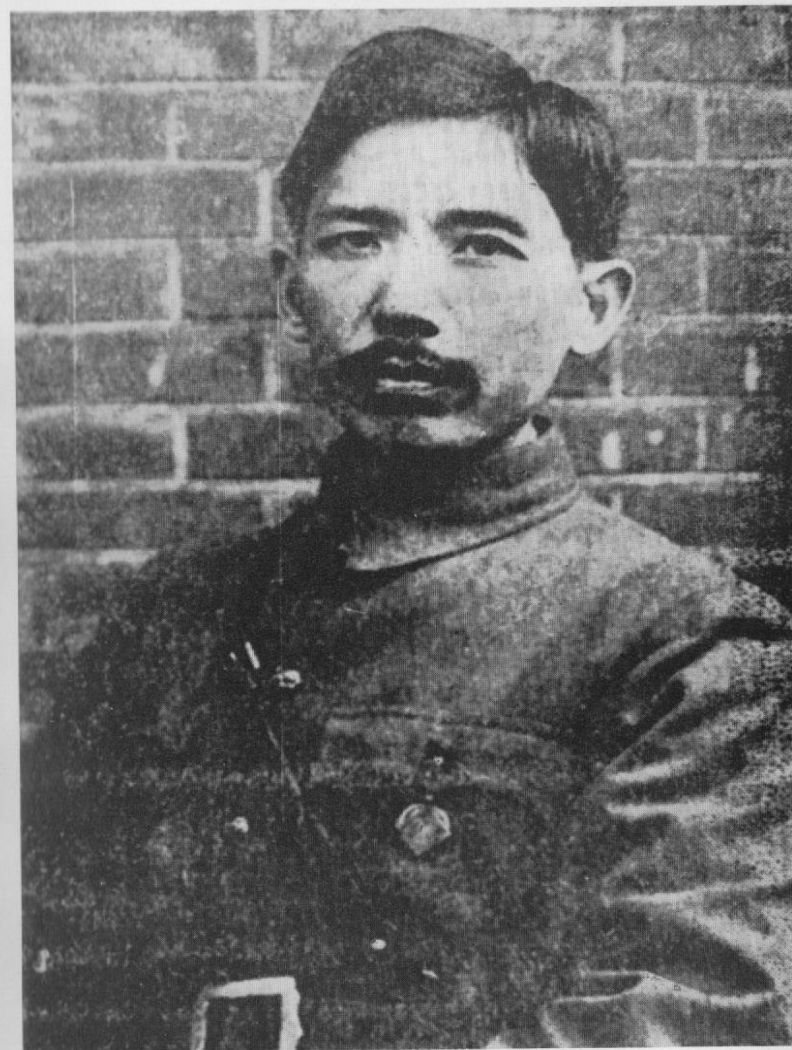
29. Ku Meng-yü



30



30 et 31. Paysans hunanais.



32. T'ang Sheng-chih, officier supérieur inféodé à Wu Pei-fu; lorsque l'Expédition du Nord s'approche du moyen Yangtze, se retourne contre son supérieur Chao Heng-chi et rallie l'armée nationaliste. En 1929, il comploté avec Feng Yü-hsiang contre Chiang; il est le véritable maître du Hunan sous le gouvernement de Wuhan et le responsable de la répression antipaysanne dans cette province. En 1955, T'ang était vice-gouverneur du Hunan et membre du Comité permanent de l'Assemblée nationale à Pékin.



35. Li Yü-ying, alias Li Shih-ts'eng, célèbre en France pour y avoir édité plusieurs revues « anarchistes » chinoises, éminence grise du gouvernement de Nankin à partir de 1927. C'est lui qui, en avril 1927, après le coup de Chiang à Shanghai, aurait été à Pékin négocier avec Chang Tso-lin qui venait de mettre à sac l'ambassade soviétique et de faire pendre une trentaine de dirigeants communistes, dont Li Ta-chao.

COMMUNISTES



36. Ch'en Tu-hsiu, le premier secrétaire général du parti communiste chinois.



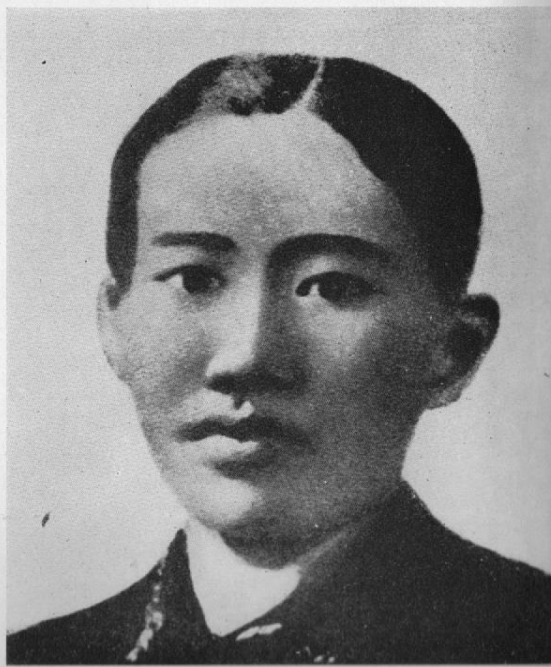
37. Li Ta-chao (au centre), l'un des premiers marxistes chinois, photographié ici dans la prison de Pékin, avant son exécution.



38. Teng Chung-hsia, l'un des premiers animateurs du syndicalisme chinois. Fusillé en 1933.



40. M. N. Roy, communiste indien, recruté au Mexique par Borodine, le principal émissaire de Staline en Chine en 1927-28.



39. P'eng Pai fonde en 1926 les premiers districts paysans soviétiques à Halfeng et Lufeng au Kwangtung. Fusillé en 1929.



41. Ch'ü Ch'iu-pai. Lominadze le fait succéder à Ch'en Tu-hsiu comme secrétaire du parti en 1927. Destitué au profit de Hsiang Chung-fa lors du VI^e Congrès, à Moscou, du P.C.C. en 1928 ; fusillé au Fukien en 1935 par Chiang.



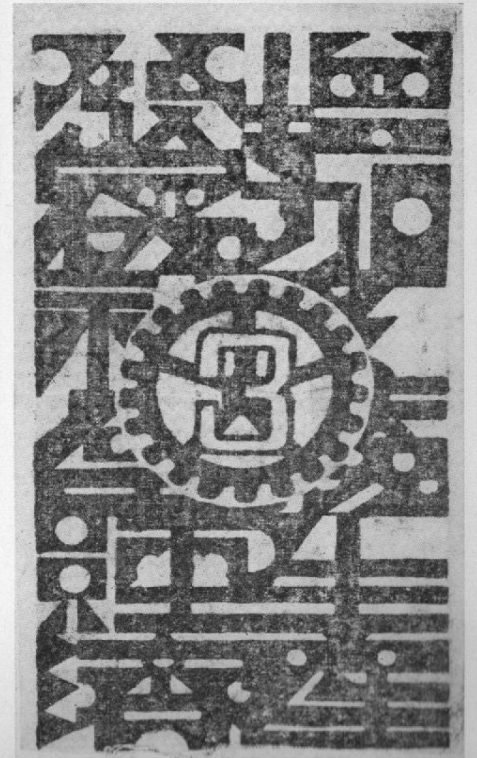
42. Photographié par Nym Wales en 1937 à Yen-an; de gauche à droite : Po Ku, secrétaire du P.C. de 1932 à 1934, Chou En-lai, Chu Te, Mao Tse-tung.



43. Mao à Yen-an.



44 et 45. Billet de la Banque ouvrière et paysanne du gouvernement soviétique des districts frontière des provinces du Szechwan et du Shensi (1933).



45

QUELQUES GÉNÉRAUX CHINOIS QUE LE LECTEUR
RETROUVERA AU COURS DU LIVRE



46. Chang Ch'ün



47 bis. Hsüeh Yüeh



47. Ho Ch'ien



47 ter. Chang Fa-k'uei



48. Li Fu-lin



49. Li Chi-shen

LA COMMUNE DE CANTON, DÉCEMBRE 1927



50. Communiste chinoise que l'on mène au peloton d'exécution.



51. Condamnés à mort.



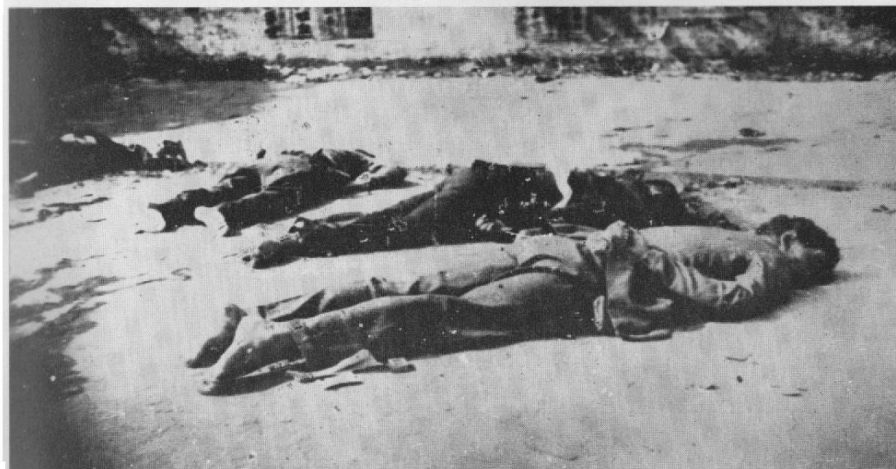
52. Le quartier général communiste après la défaite.



53



53 et 54. Le ramassage des cadavres.



55. Le vice-consul soviétique après la Commune.



56. Mao (à droite) accueilli par Kuo Mo-jo (au centre) et Li Chi-shen, « l'égorgeur » de la Commune de Canton, en 1949 à Pékin.

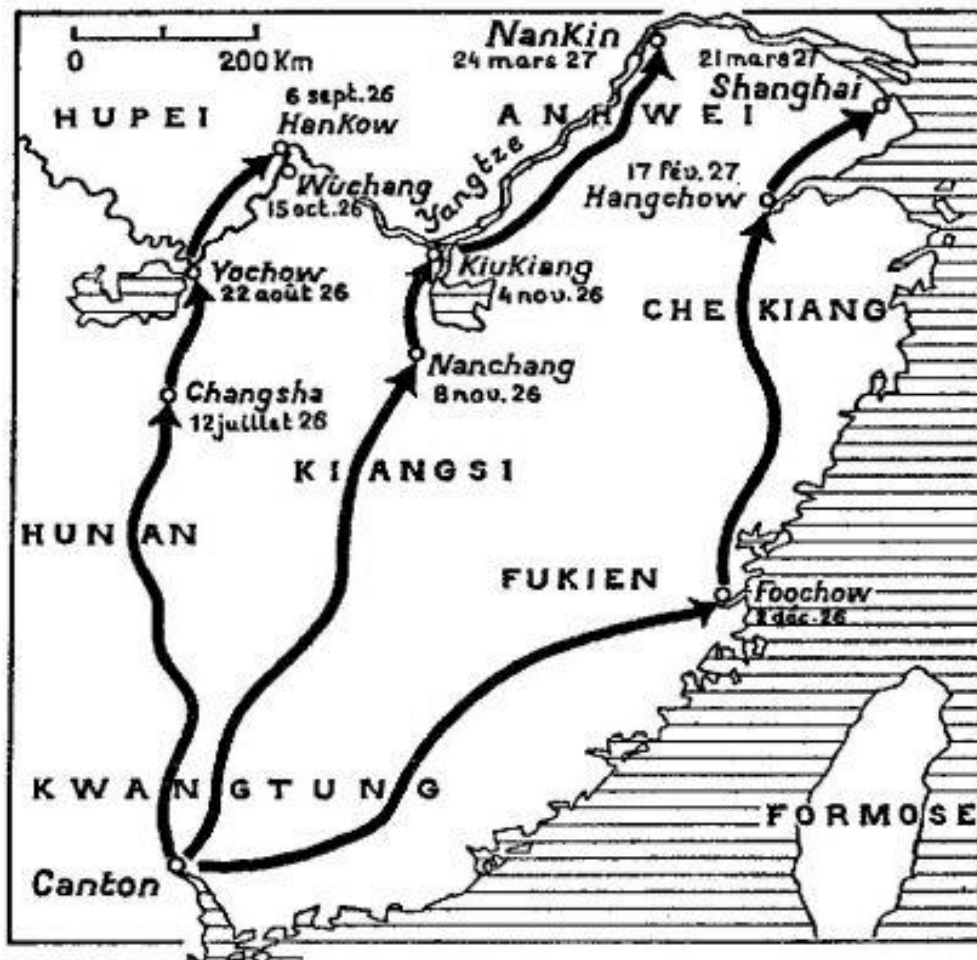
CARTES



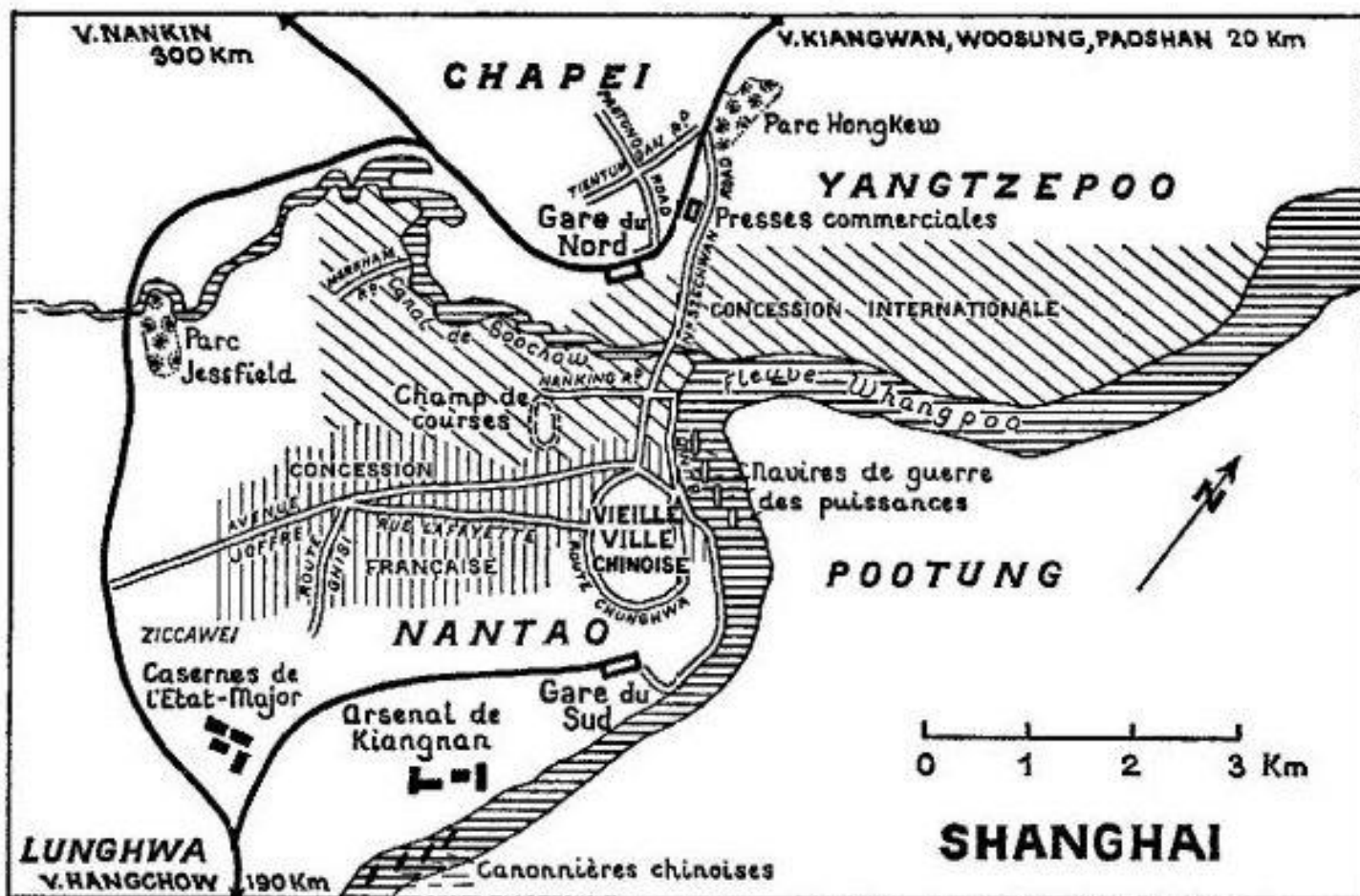
57. Billet de banque à l'effigie de Chiang.



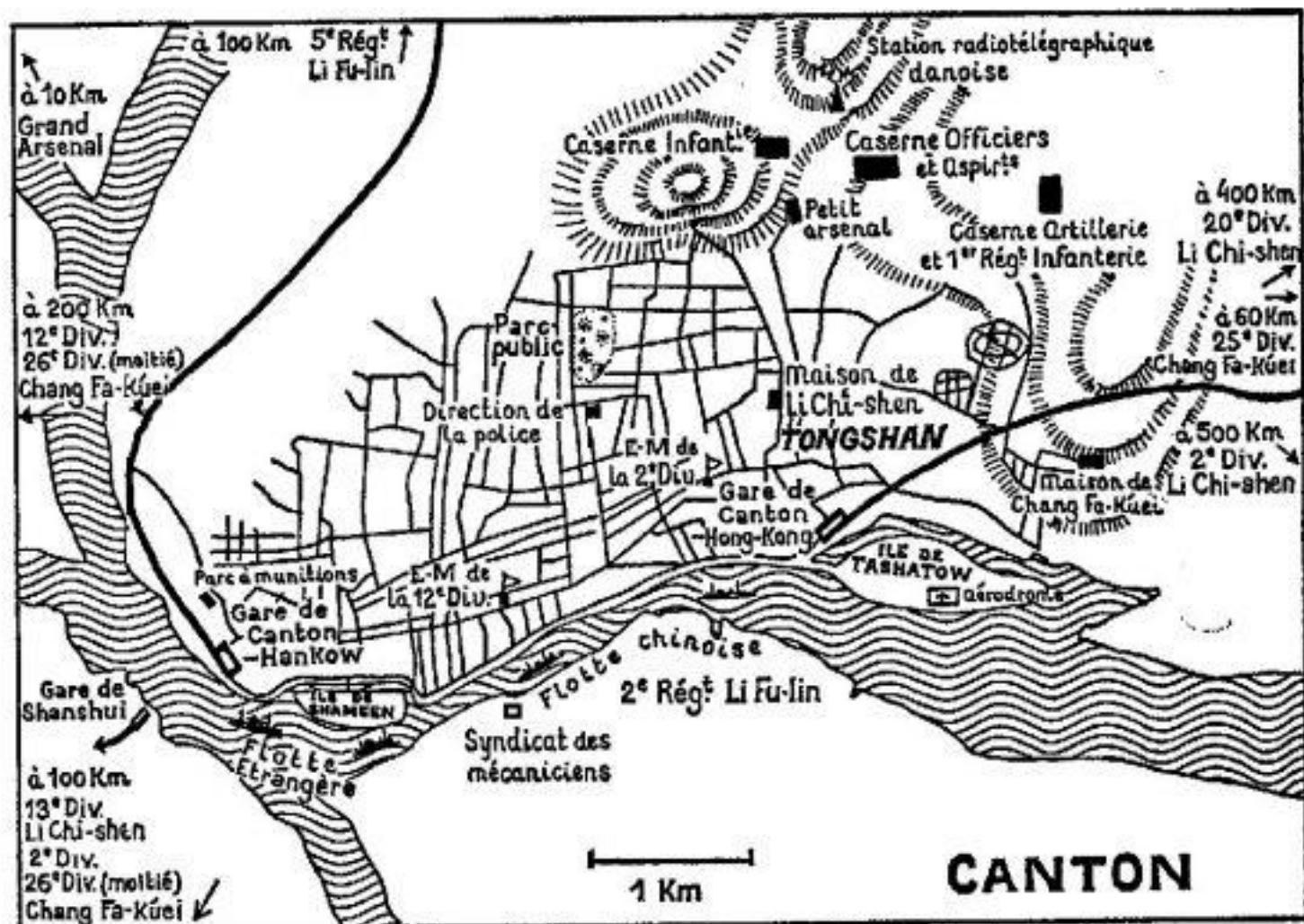
CARTE ADMINISTRATIVE DE LA CHINE VERS 1927.
 Depuis, les provinces de Suiyüan, Ningsia, Chahar, Jehol ont disparu et ont été, à peu près, réunies dans la Région Autonome de Mongolie Intérieure. Le tracé des provinces du Nord-Ouest a été modifié. Une partie du Sikang a été intégrée au Szechwan. (Pour la transcription en *Pinyin* des différentes provinces ou localités, se reporter à l'index.)



PROGRESSION SCHEMATIQUE
DE L'EXPEDITION DU NORD



SHANGHAI EN 1927. (N'ont été indiqués que les emplacements cités dans le chapitre II.)



RÉPARTITION DES FORCES CONTRE-RÉVOLUTIONNAIRES
 AU DÉBUT DE L'INSURRECTION, LE 11 DÉCEMBRE 1927 A CANTON.
 (D'après Neuberg, *L'Insurrection armée.*)